

ภาคผนวก ข

ภาพประกอบการปฏิบัติตามมาตรการติดตามตรวจสอบผลกระทบสิ่งแวดล้อม



รูปที่ 1 รั้ว Metal Sheet



รูปที่ 2 ป้ายแสดงรายละเอียดโครงการ



รูปที่ 3 กล่องรับความคิดเห็น



รูปที่ 4 ระบบพ่นสเปรย์น้ำบริเวณแนวรั้ว



รูปที่ 5 พื้นที่เก็บวัสดุก่อสร้าง



รูปที่ 6 ผ้าใบปิดคลุมรถบรรทุก



รูปที่ 7 พนักงานทำความสะอาดทางเดินรถ



รูปที่ 8 แผ่นเหล็ก



รูปที่ 9 ประตูทางเข้า-ออก ปิดที่ตลอดเวลา



รูปที่ 10 พนักงานล้างล้อรถบรรทุก



รูปที่ 11 ถนนบริเวณพื้นที่ก่อสร้างไม่มีการขรุขระ



รูปที่ 12 เจ้าหน้าที่เข้าพบผู้พักอาศัยข้างเคียง



รูปที่ 13 ป้ายจำกัดความเร็ว



รูปที่ 14 ใช้เสาเข็มแบบเจาะระบบเปียก



รูปที่ 15 ไฟส่องสว่าง



รูปที่ 16 ห้องน้ำ



รูปที่ 17 ใช้ยาฆ่าเชื้อโรคและกำจัดสัตว์พาหะ



รูปที่ 18 ระบบบำบัดน้ำเสียสำเร็จรูปพื้นที่ก่อสร้าง



รูปที่ 19 คนงานทำความสะอาดห้องน้ำพื้นที่ก่อสร้าง



รูปที่ 20 อุปกรณ์ปฐมพยาบาล



รูปที่ 21 ถังสำรองน้ำใช้



รูปที่ 22 พื้นที่เก็บเศษวัสดุก่อสร้าง



รูปที่ 23 ถังขยะแยกประเภท



รูปที่ 24 เจ้าหน้าที่รักษาความปลอดภัย



รูปที่ 25 สัญญาณไฟเตือน



รูปที่ 26 แผ่นป้ายสะท้อนแสง



รูปที่ 27 ถังดับเพลิง



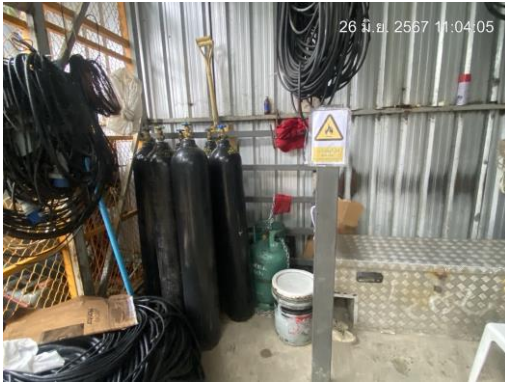
รูปที่ 28 ป้ายตรวจสอบถังดับเพลิง



รูปที่ 29 ป้ายแนะนำการใช้งานถังดับเพลิง



รูปที่ 30 จุดรวมพล



รูปที่ 31 พื้นที่จัดเก็บวัสดุไวไฟ



รูปที่ 32 ป้ายบ่งชี้พื้นที่จัดเก็บวัตถุไวไฟ



รูปที่ 33 ป้ายห้ามสูบบุหรี่



รูปที่ 34 เบอร์ดัดต่อฉุกเฉิน



รูปที่ 35 รถรับส่งคนงาน



รูปที่ 36 การแต่งกายคนงาน



รูปที่ 37 ตู้ควบคุมไฟฟ้า



รูปที่ 38 ป้ายเตือนบริเวณที่มีเสียงดัง



รูปที่ 39 วัสดุป้องกันการสั่นสะเทือนรองไวด์เครื่องจักร



รูปที่ 40 พื้นที่พักผ่อนสำหรับคนงาน



รูปที่ 41 น้ำดื่มสะอาด



รูปที่ 42 ติดตั้งกล้องวงจรปิด (CCTV)



รูปที่ 43 อบรม Safety talk/Morning talk



รูปที่ 44 ห้องน้ำบ้านพักคนงาน



รูปที่ 46 คนงานทำความสะอาดห้องน้ำบ้านพักคนงาน



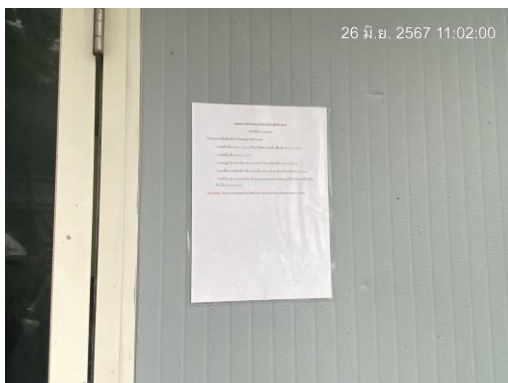
รูปที่ 47 การทำความสะอาดถังขยะ



รูปที่ 48 ถังสำรองน้ำบ้านพักคนงาน



รูปที่ 49 ระบบบำบัดน้ำเสียบ้านพักคนงาน



รูปที่ 50 ป้ายกำหนดช่วงเวลาในการก่อสร้าง



รูปที่ 51 พื้นที่จอดรถ



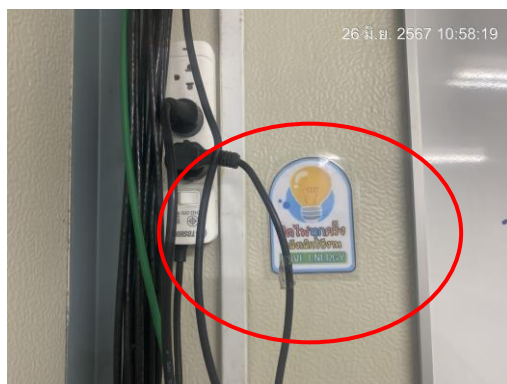
รูปที่ 52 Safety ระดับเทคนิค



รูปที่ 53 ป้ายแสดงเขตพื้นที่ก่อสร้าง



รูปที่ 54 เจ้าหน้าที่ตรวจสอบเครื่องจักร



รูปที่ 55 ป้ายประหยัดไฟ



รูปที่ 56 ป้ายประหยัดน้ำ



รูปที่ 57 ป้ายห้ามติดเครื่องขณะไม่มีการใช้งาน



รูปที่ 58 ห้ามจอดรถบริเวณหน้าโครงการ



รูปที่ 59 ป้ายระเบียบปฏิบัติภายในพื้นที่ก่อสร้าง

27 ENGINEERING กฎระเบียบความปลอดภัย **ปลอดภัยไว้ก่อน + SAFETY FIRST**

1. สวมหมวกป้องกันเมื่อเข้าไปในพื้นที่ก่อสร้าง
2. สวมรองเท้าในเครื่องรถยก
3. สวมสายรัดนิรภัย กางสายรัดนิรภัยให้แน่น
4. ห้ามดื่มสุราหรือของมึนเมา และเล่นการพนันในบริเวณก่อสร้าง
5. ห้ามนำเด็กเล็กและสัตว์เลี้ยงเข้าไปในพื้นที่ก่อสร้าง
6. ห้ามนำเครื่องมือและอุปกรณ์ไฟฟ้ามาใช้โดยไม่ชำนาญโดยเด็ดขาด
7. ห้ามเล่นการพนันในบริเวณก่อสร้าง
8. สวมใส่อุปกรณ์ความปลอดภัยขณะปฏิบัติงานตามประเภทของงาน
9. ห้ามสูบบุหรี่ในพื้นที่ก่อสร้าง
10. ห้ามดื่มสุราหรือของมึนเมา และเล่นการพนันในบริเวณก่อสร้าง
11. ห้ามบุคคลภายนอกเข้ามาในบริเวณก่อสร้างโดยไม่ได้รับอนุญาต
12. ปฏิบัติตามกฎหมายความปลอดภัย และคำสั่งของพนักงานความปลอดภัย

สวมหมวกนิรภัย Always wear your helmet	สวมรองเท้า Safety boots Always wear	สวมสายรัดนิรภัย Always wear your harness	ระวังอันตราย Beware of danger
ห้ามสูบบุหรี่ No smoking	ห้ามดื่มสุรา No alcohol	ห้ามเล่นการพนัน No gambling	ระวังอันตราย Beware of danger

" WE BUILD SATISFACTION "



รูปที่ 60 ป้ายกำหนดพื้นที่สูบบุหรี่



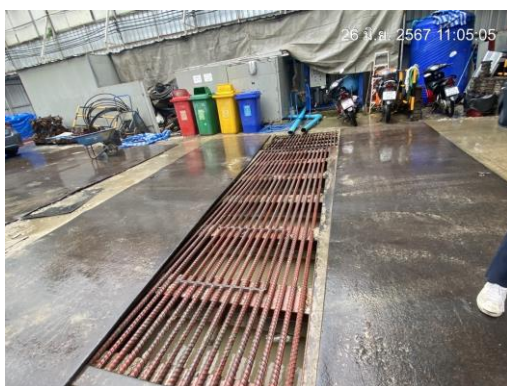
รูปที่ 61 ป้ายระวางบริเวณเข้า-ออกโครงการ



รูปที่ 62 ป้ายสถิติอุบัติเหตุ



รูปที่ 63 ป้ายห้ามเผาขยะ



รูปที่ 64 รางระบายน้ำ



รูปที่ 65 ป้ายกำหนดช่วงเวลาขนส่งวัสดุและดิน



รูปที่ 66 ฉีดพรมน้ำบริเวณพื้นที่ก่อสร้าง



รูปที่ 67 ถังขยะถูกดำตามพื้นที่ก่อสร้าง



รูปที่ 68 ระบบไฟฟ้าภายในพื้นที่ก่อสร้าง



รูปที่ 69 การตรวจสอบผนัง D-wall



รูปที่ 69 การตรวจสอบผนัง D-wall (ต่อ)

กิตติเชนส์ KITTICHAN	
กึ่งหน้า ฟังก์ชัน	
8/7/17	
บ. ๕7 คอนแวนต์ สภา	
1. กว. 550.550	550.550
เวลา 10.10	
เวลา 10.44	
60-5591 สท.ม.	
รถยก	
9/6/17	
นำวัสดุเข้าพื้นที่	550



รูปที่ 70 การขนย้ายและส่งกำจัดเศษวัสดุก่อสร้าง

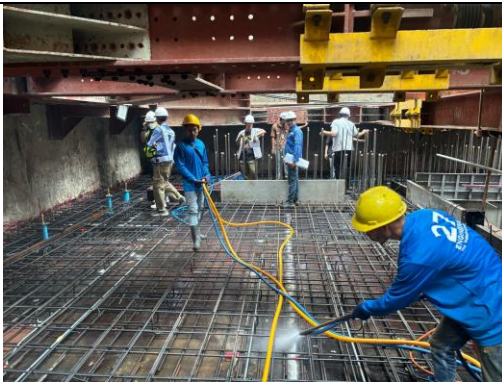


รูปที่ 71 ถังดักไขมัน

รูปที่ 72 กิจกรรมขุดลอกท่อระบายน้ำ





รูปที่ 72 กิจกรรมขุดลอกท่อระบายน้ำ (ต่อ)



รูปที่ 73 วิศวกรควบคุมงานก่อสร้าง



รูปที่ 74 การตรวจสอบเครนและผู้ควบคุมเครน

	
<p>รูปที่ 75 บริเวณที่พักคนงาน</p>	<p>รูปที่ 76 อ่างล้างมือและสบู่</p>
	
<p>รูปที่ 77 ป้ายแสดงปริมาณฝุ่นบริเวณหน้าโครงการ</p>	<p>รูปที่ 78 อุปกรณ์ PPEและข้อบังคับการสวมใส่ PPE</p>
	
<p>รูปที่ 78 อุปกรณ์ PPEและข้อบังคับการสวมใส่ PPE (ต่อ)</p>	